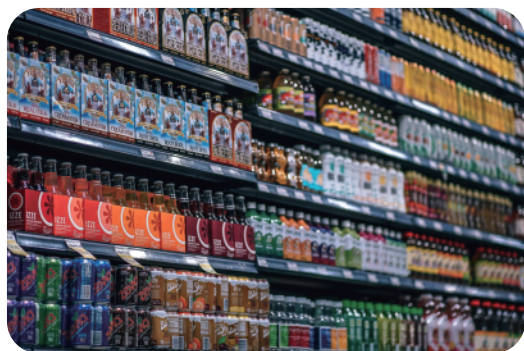


MINDEO



1D

2D



MD6600 手持影像扫描器

产品特点

- 1 搭载全新主控芯片及新一代影像解码技术，识读更高效
- 2 污损条码、残缺条码、激光雕刻码等特殊条码扫读效果更佳
- 3 支持移动支付、扫码开票，适应商业及工业多种应用场景
- 4 采用影像式自动感应技术，可在免持与手持两种模式之间自由切换
- 5 智能的白色辅助光照、柔和的绿色瞄准指示方块，带来舒适便捷的扫描体验

物理参数

外观尺寸	90 毫米×62.8 毫米×153 毫米
重 量	132 克（不含电缆）
外壳材质	PC+TPU
电缆标准	直线，2 米
接口类型	RJ-45 水晶头
通讯接口	RS-232 串口，USB 键盘，USB 虚拟串口
提示方式	蜂鸣器，LED 指示灯
扫描窗材质	钢化玻璃
触发方式	手动，自动感应
设置方式	手动（依次扫描设置条码）
程序更新	电脑在线更新

电气参数

输入电压	5±0.25 伏
电 流	待机：160 毫安，工作：最大值 480 毫安，有效值 300 毫安

性能参数

分 辨 率	1280 × 800 像素
光 源	照明：白色 LED，5000K；瞄准：绿色 LED，波长 525nm
视 场 角	水平：41°，竖直：28°
扫描角度	±70°，±75°，360°（左右、前后、转动）
印刷对比度	最低 20%反射差
解码种类	包括 GS1 DataBar 在内的所有通用的一维码、二维码
最小解析度	HD：1D（Code 39）：3mil SR：1D（Code 128）：4mil

	标准型（SR）	高密型（HD）
景 深	3mil Code39（3 字符）：	25mm–50mm
	4mil Code128（3 字符）：	10mm–90mm
	5mil Code39（3 字符）：	5mm–150mm
	13mil UPC（6 字符）：	0mm–250mm
	20mil Code39（1 字符）：	15mm–340mm
	6.7mil PDF417（20 字符）：	10mm–100mm
	10mil QR（20 字符）：	0mm–155mm
	10mil DM（20 字符）：	0mm–160mm
	20mil QR（20 字符）：	0mm–270mm

环境参数

温 度	-10°C 至 50°C（工作），-20°C 至 70°C（存储）
湿 度	5%至 95%（无冷凝）

安全等级

EMC 电磁兼容性：EN55032，EN55035	电气安全：EN62368-1
光照安全：EN62471:2008	光照等级：0 至 100,000LUX
密封等级：IP54	抗震能力：可承受多次 2.0 米高度跌落到水泥地面的冲击

注：以上参数如有变更，请恕不另行通知。

MINDEO

深圳市民德电子科技股份有限公司

地址：深圳市南山区科技园科智西路5号25栋1段5楼

网址：www.mindeo.cn
电话：0755-8614 1288

邮箱：sales@mindeo.cn
传真：0755-8602 2683

邮编：518057
售后服务热线：4000-816-856



MD6600 V1.4
© 2019 MINDEO



官方网站



微信公众号